



© Ensinger GmbH

Thermix® con verniciatura laterale nera

Massima armonia estetica per facciate perfette

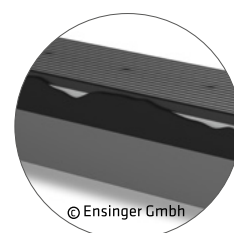
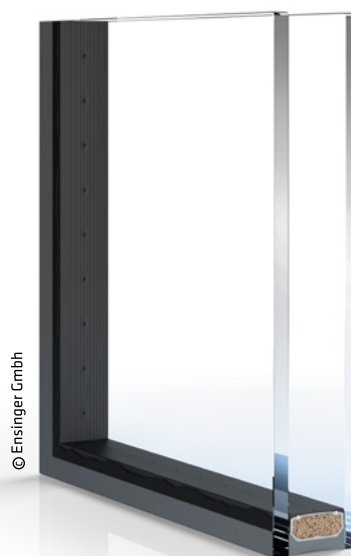
Una soluzione semplice per migliorare l'impatto visivo

Grazie alle facciate in vetro è possibile ottenere elevatissima trasparenza, ambienti luminosi e un'architettura imponente. Nonostante una lavorazione accurata, l'estetica del bordo del vetro può risultare compromessa. Per evitarlo, Alu Pro offre una soluzione semplice: Thermix® con verniciatura laterale nera, per un impatto visivo perfetto e proprietari di edifici felici.

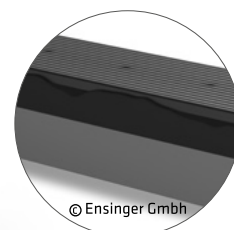
Poiché le moderne facciate con vetro strutturale sono generalmente prodotte senza telaio, il sigillante e il profilo distanziatore si trovano in alcuni casi nell'area visibile del vetro isolante. Per impedire la vista di parziali porzioni del profilo, i distanziatori warm edge Thermix® sono subito disponibili anche nella variante con verniciatura laterale nera.

Thermix® con verniciatura laterale nera - più bello, a lungo:

- Maschera la parte laterale di acciaio inox che s'intravede oppure la butilatura irregolare.
- Consente di realizzare facciate con vetro strutturale dall'estetica uniforme e assolutamente impeccabile.
- Agisce in modo duraturo, è resistente ai raggi UV e allo scolorimento.
- È disponibile come optional per Thermix® in tutti i formati.



**Senza Thermix®
con verniciatura laterale nera**



**Con Thermix®
con verniciatura laterale nera**

ALU PRO s.r.l.
sede: 30033 noale (ve) - Italy
via a. einstein, 8
cap. soc.: € 1.500.000 i.v.

tel. : +39.041 5897311 r.a.
fax : +39.041 5897320
e-mail : alupro@alupro.it
web site : www.alupro.it